

A
ADLON

HOLDING




Wir, die Adlon Holding GmbH, verstehen uns als professionelle und leidenschaftliche Gastgeber, die einen respektvollen Umgang mit Gästen, Mitarbeitern und Partnern pflegen. Mit unserem hochwertigen und facettenreichen Angebot in den Bereichen Gastronomie und Clubbing schaffen wir Erlebnisse mit emotionalem Mehrwert. Wir sind aufrichtig an den individuellen Bedürfnissen unserer Gäste interessiert und verwöhnen sie stilvoll und diskret in einer unprätentiösen, kosmopolitischen Atmosphäre. Es ist unser gemeinsamer Antrieb, Perfektion bis ins Detail zu erlangen.

Egal, ob Sie ein Abendessen bis 80 Personen in unserem Restaurant le petit Felix, eine Weinverkostung in unserer Lorenz Adlon Weinhandlung, eine Dinner-Veranstaltung bis zu 500 Personen in unserem FELIX ClubRestaurant planen oder einfach in unserem FELIX ClubRestaurant feiern möchten – wir bieten tolle Locations und ein individuelles, auf Ihre Bedürfnisse zugeschnittenes Angebot.

Wir hoffen, dass Sie unser Angebot überzeugt und würden uns über eine Zusammenarbeit freuen.

We, the Adlon Holding GmbH, see ourselves as passionate and professional hosts that maintain a level of respectful politeness towards guests, employees and partners. With our diverse and high-quality offers in the fields of gastronomy and clubbing we are able to create experiences with a vast amount of emotional value. We are sincerely interested in our guest's individual needs and pamper these with a stylish yet subtle, unpretentious and cosmopolitan atmosphere. It is our collective impulse to achieve perfection even in the most minuscule details.

It doesn't matter if you wish to have a dinner for up to 80 people in our Restaurant le petit Felix, a winetasting in the Lorenz Adlon wine store, a dinner party for up to 500 guests in our ClubRestaurant FELIX or if you just wish to party in our ClubRestaurant FELIX – we offer stunning locations in combination with an offer tailored towards your every individual need.

A photograph showing the interior of Restaurant le petit Felix. The room features large windows with horizontal blinds, several round tables set with white tablecloths and chairs, and a chandelier hanging from the ceiling.

Das Restaurant le petit Felix

Seite 4

Das le petit Felix serviert eine mediterrane Küche mit südfranzösischem Fokus sowie eine Kombination der besten frischen Zutaten der Saison und den kulinarischen Einflüssen der Cuisine niçoise. Mit lockerem und unkompliziertem Service werden die Gäste durch einen kulinarischen Abend geführt.

The Restaurant le petit Felix

Page 4

The le petit Felix serves Mediterranean cuisine with a focus on Southern France as well as combining the best ingredients of the season and the culinary influences of the Nicoise cuisine. The guests are whisked away on a culinary adventure with the help of the relaxed and down-to-earth service staff.

A photograph of the FELIX ClubRestaurant interior. The space is characterized by a high ceiling with a complex lighting rig, blue-tinted walls, and a central staircase with a glass railing.

Das FELIX ClubRestaurant

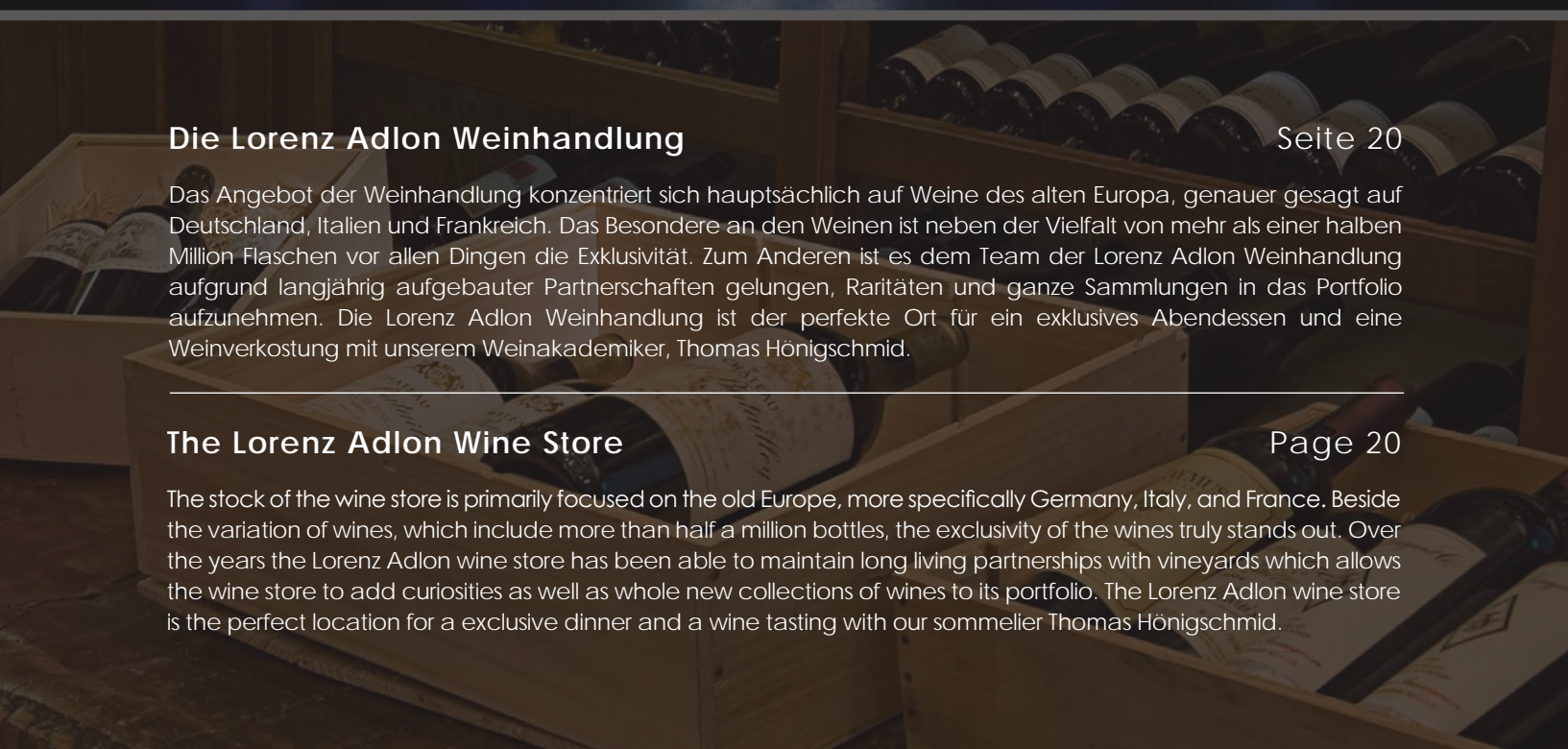
Seite 9

Das „Erlebnis FELIX“ begeistert durch die außergewöhnliche Liaison von Bar, Ambiente und Nachtclub und berührt damit alle Sinne der Gäste.

The FELIX ClubRestaurant

Page 9

The “FELIX experience” enthruses its guests with the combination of bar, ambience and nightclub and through this touches all the senses of the guests.

A photograph of the Lorenz Adlon Wine Store. The image shows wooden wine racks filled with numerous bottles of wine, with some labels visible.

Die Lorenz Adlon Weinhandlung

Seite 20

Das Angebot der Weinhandlung konzentriert sich hauptsächlich auf Weine des alten Europa, genauer gesagt auf Deutschland, Italien und Frankreich. Das Besondere an den Weinen ist neben der Vielfalt von mehr als einer halben Million Flaschen vor allen Dingen die Exklusivität. Zum Anderen ist es dem Team der Lorenz Adlon Weinhandlung aufgrund langjährig aufgebauter Partnerschaften gelungen, Raritäten und ganze Sammlungen in das Portfolio aufzunehmen. Die Lorenz Adlon Weinhandlung ist der perfekte Ort für ein exklusives Abendessen und eine Weinverkostung mit unserem Weinakademiker, Thomas Hönigschmid.

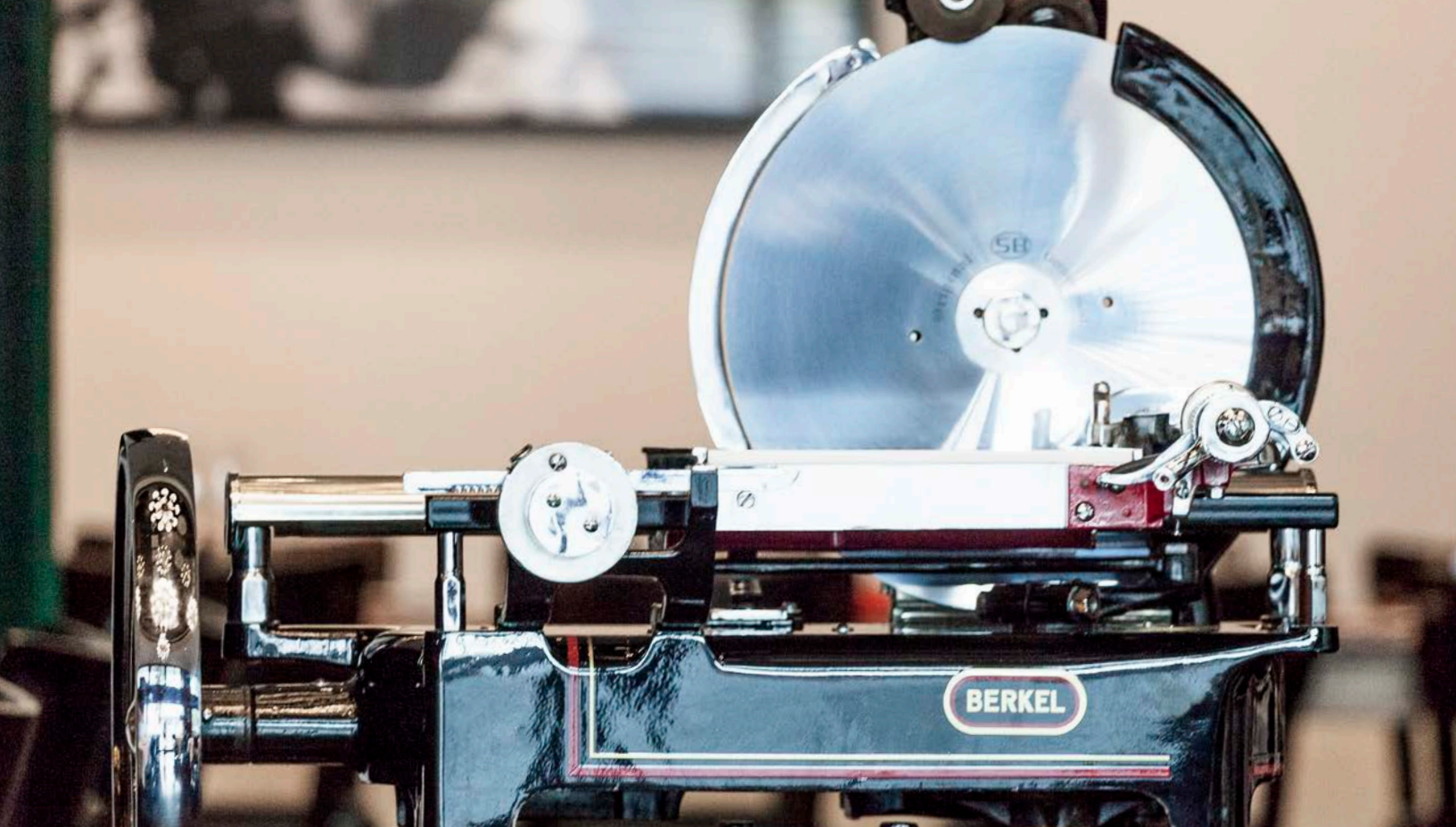
The Lorenz Adlon Wine Store

Page 20

The stock of the wine store is primarily focused on the old Europe, more specifically Germany, Italy, and France. Beside the variation of wines, which include more than half a million bottles, the exclusivity of the wines truly stands out. Over the years the Lorenz Adlon wine store has been able to maintain long living partnerships with vineyards which allows the wine store to add curiosities as well as whole new collections of wines to its portfolio. The Lorenz Adlon wine store is the perfect location for a exclusive dinner and a wine tasting with our sommelier Thomas Hönigschmid.



*le
petit
Felix*



le petit Felix

Französisches Flair weht durch die Behrenstraße in Berlin Mitte: le petit Felix serviert eine mediterrane Küche mit südfranzösischem Fokus sowie eine Kombination der besten frischen Zutaten der Saison und den kulinarischen Einflüssen der Cuisine niçoise. Mit lockerem und unkompliziertem Service werden die Gäste durch einen kulinarischen Abend geführt. Zudem hat der Maitre und Sommelier eine speziell auf die mediterrane Küchenausrichtung abgestimmte Weinkarte mit exklusiven französischen Weinen entworfen. Ein weiteres Highlight ist die Berkel Aufschnittmaschine, an welcher der Restaurantleiter gerne den herzhaften französischen Landschinken für seine Gäste aufschneidet.

Das le petit Felix befindet sich neben dem FELIX Club Restaurant. Durch einen direkten Zugang zum benachbarten großen Bruder können die Gäste nach dem Dinner ohne Umweg in eine rauschende Partynacht in Berlins angesagtestem Premium-Club starten.

There is a touch of French flair in the Behrenstrasse in Berlin Mitte: le petit Felix serves Mediterranean cuisine with a southern French focus and a combination of the best seasonal ingredients and the culinary influences of Cuisine Niçoise. Guests are led through a culinary evening with informal and uncomplicated service. In addition, the restaurant manager and sommelier has created a wine list with exclusive French wines, specifically adapted to the Mediterranean food. A further highlight is the Berkel slicer at which the restaurant manager cuts the tasty French ham for his guests.

Le petit Felix is located directly next to FELIX Club Restaurant. Through a direct access to the neighboring big brother, guests can start directly into a raucous night out in Berlin's hottest premium club.



Details

Das von Designerin Anne Maria Jagdfeld gestaltete Ambiente des Restaurants lädt zum Verweilen und Genießen ein. Mit einem stimmigen Farbkonzept und dem Mix aus klassischen und modernen Formen wurde eine entspannte und legere Atmosphäre geschaffen, indem die Gäste inmitten des Geschehens oder separiert am „table de famille“ für bis zu 14 Personen erlesene Köstlichkeiten erleben können.

Die Räumlichkeiten des le petit Felix bieten eine große Bandbreite an Eventmöglichkeiten: ob gesetztes Dinner, Cocktailparty, Get-Together mit Flying Buffet oder Bankett-Empfang – bei uns sind den Ideen von Eventveranstaltern kaum Grenzen gesetzt.

Die maximale Kapazität für ein gesetztes Dinner beträgt ca. 80 Personen. Bei einem Empfang oder Get-Together finden ca. 100 Personen Platz.

Details

The ambience of the restaurant, designed by designer Anne Maria Jagdfeld, invites you to linger and enjoy. With a harmonious color scheme and the mix of traditional and modern forms a relaxed and casual atmosphere was created, where guests can experience exquisite delicacies either in the middle of the action or separated at the „table de famille“ for up to 14 people.

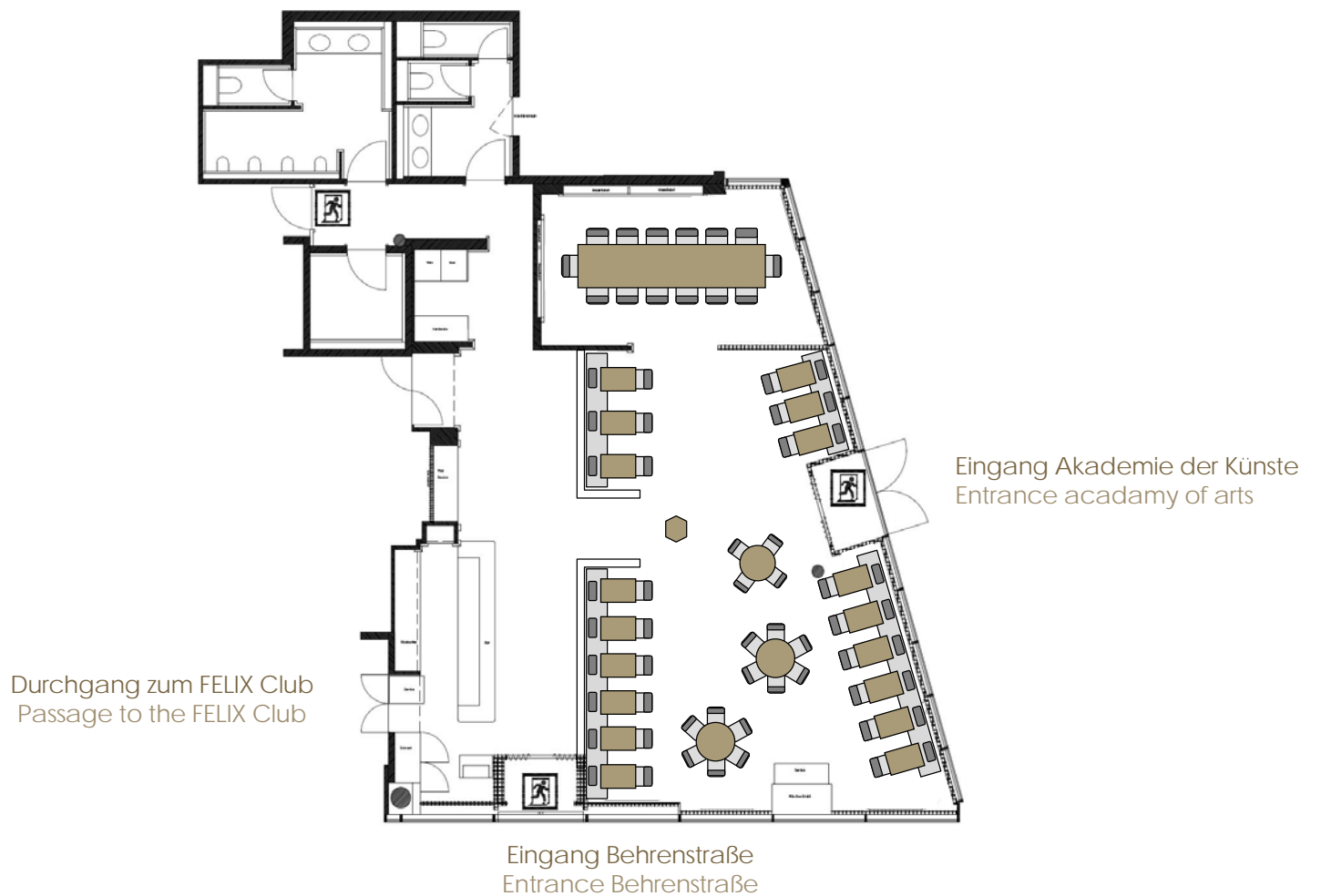
The premises of le petit Felix offer a wide range of event options: Therefore le petit Felix is a perfect platform for various types of events. You can expect a professional service team with perfect scene know-how. We are able to offer anything from fine dining evenings to large events.

The maximum capacity for a set dinner is about 80 persons. For a reception or get-together we can offer a maximum capacity of 100 persons.

| Buffet | Banquet | Flying Buffet | Reception | Party |
|--------|---------|---------------|-----------|-------|
| | | | | |
| 60 | 80 | 80 | 100 | 120 |



Raumplan / Floorplan



le
petit
Felix





FELIX ClubRestaurant

Das FELIX ClubRestaurant ist die exklusive Eventlocation im Herzen von Berlin.

Das „Erlebnis FELIX“ begeistert durch die außergewöhnliche Liaison von Bar, Ambiente und Nachtclub und berührt damit alle Sinne der Gäste. Die Eleganz des FELIX ClubRestaurant ergibt sich aus dem von Anne Maria Jagdfeld gestalteten, puristischen Design – eine Hommage an das New York der 40er Jahre. Wie eine Empore verläuft die stilvolle Barebene rund um den großen, hohen Raum und besticht durch den 20 Meter langen Design-Tresen.

Höhepunkt des FELIX ClubRestaurant ist die einzigartige LED Deckenkonstruktion mit 16 Moving Lights, welche fast unbegrenzte Möglichkeiten im Hinblick auf Licht und räumliche Gestaltung bietet. Je nach Bedarf der Eventveranstalter ist der Raum optisch in Stimmung und Größe wandelbar. So eignet sich das FELIX ClubRestaurant gleichzeitig als außergewöhnliche Plattform für die verschiedensten Veranstaltungsformen.

Exklusive Ausstattung, neueste Sound- und Lichttechnik sowie geschultes Service- und Küchenpersonal sind der Garant für eine gelungene Veranstaltung.

FELIX ClubRestaurant, located in the heart of Berlin, is the exclusive eventlocation.

FELIX fascinates through the exceptional liaison between bar, ambience and nightclub and touches all senses of its guests. The elegance of the FELIX ClubRestaurant is the result of Anne Maria Jagdfeld's puristic design – a tribute to New York in the 1940s. The stylish bar floor, similar to a gallery, is located in a very vast room, featuring high ceilings and a 20 meter long design bar.

Absolute highlight of the FELIX ClubRestaurant is the unique LED ceiling construction with 16 moving lights, which offers almost unlimited possibilities in terms of light and spatial design. Depending on the wishes of the event organizers we can change the room in mood and size. Therefore the FELIX ClubRestaurant is a perfect platform for various types of events.

Exclusive features, the latest sound and light technology and well trained service and kitchen staff are the guarantee for a successful event.



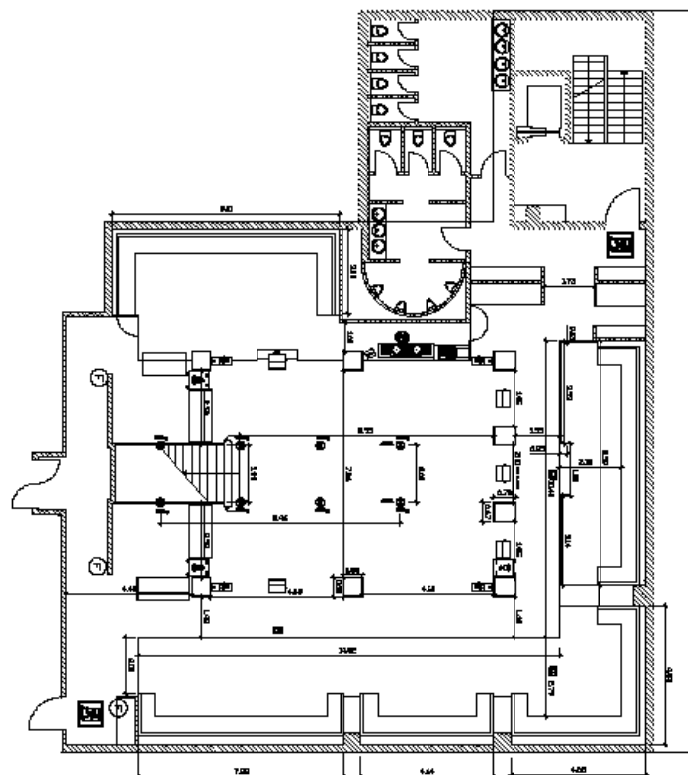
Dinnerebene / Tanzfläche

Über eine repräsentative freistehende Treppe, gelangt man von der Barebene in den Restaurantbereich und auf die Tanzfläche. Hier finden bis zu 200 Gäste für ein gesetztes Dinner Platz. Nach dem Dinner kann diese Ebene zum Club umfunktioniert werden.

Dinnerfloor / dancefloor

A representative staircase leads you from the barfloor into the restaurant and on the dancefloor. The restaurant can accommodate up to 200 sitting guests. After dinner, this floor can be transformed into a dance floor.

- 2. Untergeschoss
- 2. Basement




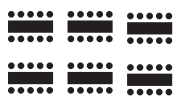





Sondervarianten

Die große Flexibilität der Räumlichkeiten (600 m²) des FELIX ClubRestaurant ist nahezu grenzenlos. Sie planen eine Veranstaltung mit bis zu 650 Personen, so nutzen Sie beide Ebenen. Sie sind eine kleinere Gruppe? Durch die optische Abtrennung der Galerie dank Vorhängen und Trennwänden fühlen Sie sich in intimer Atmosphäre auf der Restaurantebene wohl. Gerne beraten wir Sie zu weiteren Varianten telefonisch oder persönlich vor Ort. Vereinbaren Sie einen Termin mit uns.

Special versions

The large flexibility of the rooms (600 m²) of the FELIX ClubRestaurant is almost endless. You plan an event for up to 650 people? Use both levels. You are a small group? Due to the optical separation of the gallery by curtains and partitions, you feel in an intimate atmosphere at the restaurant level. We are happy to advise you by phone or in person on location. Please arrange a personal appointment with us.

| Buffet | Banquet | Flying Buffet | Reception | Party |
|---|---|---|---|---|
|  |  |  |  |  |
| 450 | 250 | 650 | 650 | 650 |



Sondervarianten

- Gesetztes Essen bis zu 250 Personen
- Buffet bis zu 450 Personen
- Flying Buffet bis 650 Personen
- Stehempfang bis 650 Personen
- Preisverleihungen
- Premierenfeiern
- Firmenevents
- Weihnachtsfeiern (exklusiv/teilweise exklusiv)
- Präsentationen / Vorstellungen
- After Show Parties
- Filmvorführung und Dinner
- (Privat) Konzert und Dinner
- Dinner & Party
- Party in Party
- Modenschau

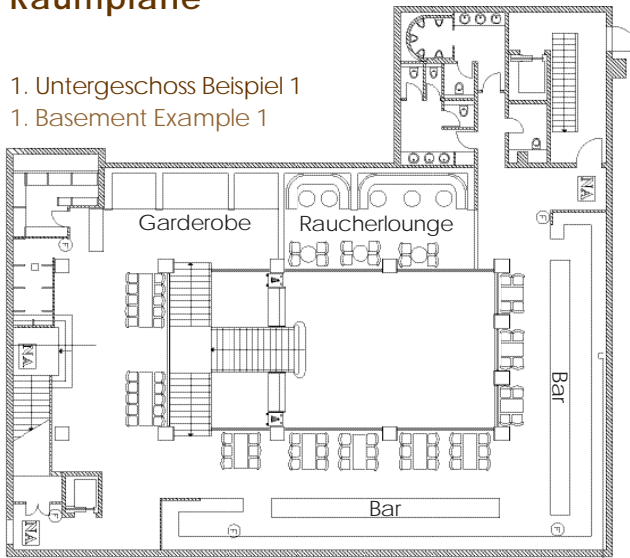
Special versions

- Seated dinner up to 250 people
- Buffet up to 450 people
- Flying buffet up to 650 people
- Reception up to 650 people
- Awards
- Premiere parties
- Company events
- Christmas (exclusive / partly exclusive)
- Presentations / performances
- After Show Parties
- Screening and dinner
- (Private) concert and dinner
- Dinner & party
- Party in party
- Fashion show



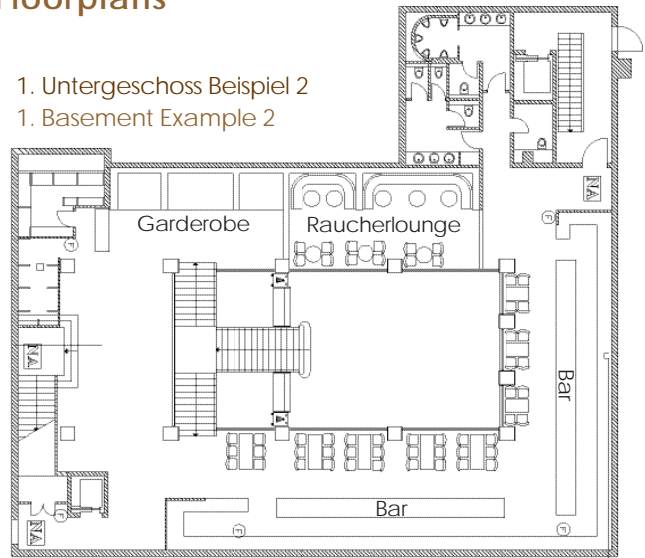
Raumpläne

- 1. Untergeschoss Beispiel 1
- 1. Basement Example 1

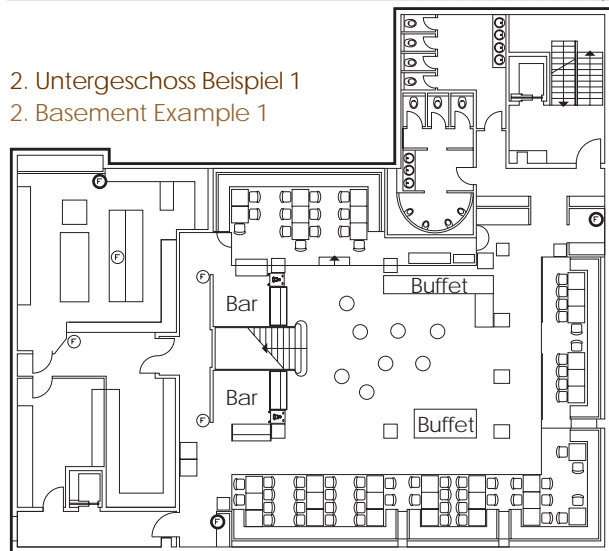


Floorplans

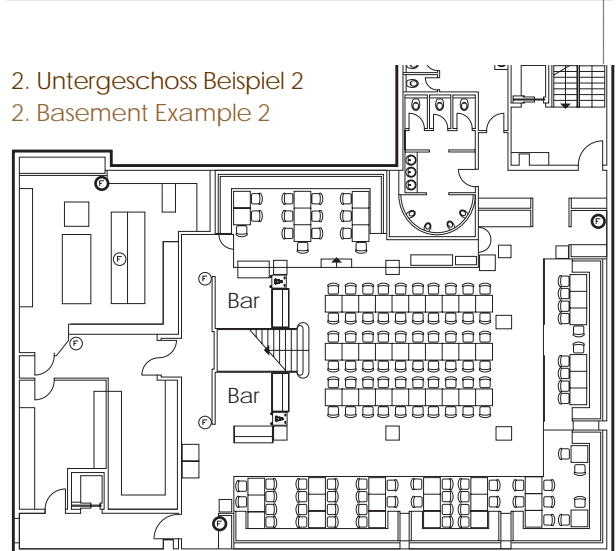
- 1. Untergeschoss Beispiel 2
- 1. Basement Example 2



- 2. Untergeschoss Beispiel 1
- 2. Basement Example 1



- 2. Untergeschoss Beispiel 2
- 2. Basement Example 2





Technische Ausstattung

Werbeflächen:

- Lichtsäulen im FELIX sind als Werbeflächen nutzbar
- Megaplakat
Sichtmaß: 720 cm x 274 cm

Lichttechnik:

- LED Matrix auf zwei Traversen
- SIL 3 - Steuerung zum Verfahren der Traversen im Veranstaltungsbetrieb!
- 16 Movinglights
- 8x Movinghead Martin MH 1 Profil und
- 8x Movinghead Martin MH 3 BEAM
- 10 Lichtsäulen mit RGB Led (48 Segmente a 3 Kanäle)
- 5 Deckenvouten indirekt beleuchtet (RGB)
- 4 Stufenlinsenscheinwerfer
- 3 PAR 56 Short Floorspots
- Professioneller Lichtsteuerung
GrandMA on PC + GrandMA Wing Pult

VJ Technik:

- Mediasteuerung – Arkaos MediaServer
- 2 Videoprojektoren Epson EH TW 6000W, max 2200 Ansi
- Beamer Format 1920x1080 px (16:9 anamorph)
d.h. ein 16:9 Bild auf ein Verhältnis von 4:3 gestaucht
DVD-Loop oder eine AVI oder DIVX Datei
- 1 Extron Video-Kreuzschiene FBAS 4x4
- 1 DVD/Blu-ray Player

Technical rider

Advertising area:

- Illuminating columns are useable for advertising
- Mega poster
Directional gain: 720 cm x 274 cm

Lighting:

- LED matrix attached too two cross beams
- SIL 3- control procedures for the cross beam event operation
- 16 moving lights
- 8x movinghead Martin MH 1 profile and
- 8x movinghead Martin MH 3 beam
- 10 light columns with RGB Led (48 segments / 3 channels)
- 5 ceiling cove illuminated indirectly (RGB)
- 4 fresnel spotlights
- 3 PAR 56 short floorspots
- Professional light regulation
GrandMA on PC + GrandMA Wing Pult

Video equipment:

- Mediacontroller – Arkaos MediaServer
- 2 projector Epson EH TW 6000W, max 2200 Ansi
- Beamer resolution 1920x1080 px (16:9 anamorph)
16:9 image compressed to a 4:3 proportion
DVD-Loop or AVI or DIVX file format
- 1 Extron Video-Kreuzschiene FBAS 4x4
- 1 DVD/Blu-ray Player



Tontechnik:

- 1 DBX Driverack Controller über Rechner ferngesteuert
- Raucherlounge: Coda AP 8
- 5 Coda Audio AP20,15" -1,5" aktiv, 500W
- 4 Coda Audio PW118A aktiv Bass 1000W
- 2 Coda Audio, aktiv, 2000 W

DJ-Technik:

- 1 Pioneer DJM 800
- 1 Pioneer DJM 900
- 1 Pioneer CDJ-400
- 2 Pioneer CDJ-2000
- 2 Technics SL1210Mk2
- 2 Technics SL1210Mk5
- 1 Coda Audio Ap20 aktiv DJ Monitor 500W

Mikrofonie:

- 1 Digitale Funkanlage AKG 2,4 GHz
- 1 Digitaler vierfach-Empfänger AKG DSR70 QR
- 2 Handmikrofone AKG DHT70 mit dynamischer D5 Kapsel
- 1 Taschensender AKG DPT70 und Nackenbügelmikrofon

Bühnentechnik:

- Bü Tec Bühnenpodeste 1x1m
- 32 40cm Steck Fuß
- 16 80cm Steck fuß

Sound:

- 1DBX Driverack controller remotely controlled
- Smoking lounge: Coda AP 8
- 5 Coda Audio AP20,15" -1,5" active, 500W
- 4 Coda Audio PW118A active bass 1000W
- 2 Coda Audio, active, 2000W

DJ equipment:

- 1 Pioneer DJM 800
- 1 Pioneer DJM 900
- 1 Pioneer CDJ-400
- 2 Pioneer CDJ-2000
- 2 Technics SL1210Mk2
- 2 Technics SL1210Mk5
- 1 Coda Audio Ap20 active DJ monitor 500W

Microphone:

- 1 digital radio communication unit AKG 2,4 GHz
- 1 digital quadruple receiver AKG DSR70 QR
- 2 hand-held microphones AKG DHT70 with dynamic D5 casing
- 1 pocket calculator AKG DPT70 with a neckband microphone

Stage equipment:

- Bü Tec stage platform 1x1m
- 32 40cm plug-in leg
- 16 80cm plug-in leg



Food & Beverage

„Metropolitan Food“ ist der Slogan für den kulinarischen Bereich des FELIX ClubRestaurant, eine Küche mit leichten und aromatischen Gerichten und den Einflüssen aus den Metropolen der Welt.

Food & Beverage

„Metropolitan Food“ is the slogan for the culinary range of the FELIX ClubRestaurant, a cuisine with light and aromatic dishes and influences from the metropolises of the world.





19  07

LORENZ ADLON
WEINHANDLUNG



Lorenz Adlon Weinhandlung

Die Lorenz Adlon Weinhandlung ist eine erstklassige Adresse für Weinkenner und Genießer in Berlins Mitte, die eine ganz besondere Historie aufweist: Denn Lorenz Adlon, Begründer des legendären Hotel Adlon, eröffnete die Lorenz Adlon Weinhandlung bereits im Jahre 1907 an gleicher Stelle. Mit einer Auswahl von über einer Million Flaschen Wein zählte diese zur größten und bedeutendsten Weinhandlung der Welt und war daher natürlich auch der kaiserliche und königliche Hoflieferant. Die Lorenz Adlon Weinhandlung knüpft an diese Traditionen an und bietet neben einer außergewöhnlichen Auswahl an Weinen einen exzeptionellen Service.

Das Angebot der Weinhandlung konzentriert sich hauptsächlich auf Weine des „alten Europa“, genauer gesagt auf Deutschland, Italien und Frankreich. Das Besondere an den Weinen ist neben der Vielfalt von mehr als einer halben Million Flaschen vor allem die Exklusivität und die Füllmenge. Zum einen gibt es in der Weinhandlung eine große Auswahl an halben Flaschen. Zum anderen ist es dem Team der Lorenz Adlon Weinhandlung aufgrund langjährig aufgebauter Partnerschaften gelungen, Raritäten und ganze Sammlungen in das Portfolio aufzunehmen.

The Lorenz Adlon Wine Shop is an exclusive address for wine epicures and connoisseurs in Berlin's Mitte district, that has a very special history: Lorenz Adlon, founder of the legendary Hotel Adlon, opened the Lorenz Adlon Wine Shop in 1907 at the same place. With a selection of over one million bottles it was the largest and most important wine shop in the world and was, therefore, the imperial and royal purveyor. The Lorenz Adlon Wine Shop is continuing these traditions and offers not only a fine selection of wines, but above all an exceptional service.

The wine shop is dedicated to wines from "old Europe" – primarily from Germany, Italy and France. Besides the diversity of more than half a million bottles, the exclusiveness and especially the bottle sizes are notable: Customers will find one of the biggest selections of half bottles (0.375 litres). Another characteristic of the Lorenz Adlon Wine Shop are the rarities. Due to many years of successful partnerships, the Lorenz Adlon Wine Shop could include rarities and entire collections in its portfolio.



Details

Sommelier Thomas Hönigschmid arbeitet nach dem Motto: „Es gibt keinen existierenden Wein, den wir nicht liefern können – egal, wo dieser auf der Welt zu finden sein mag und welche Wege wir dafür in Kauf nehmen müssen.“ Ein besonders hervorzuhebender Service der Weinhandlung ist der Wein Concierge Club, dessen Name sich an den klassischen Concierge anlehnt. Als Mitglied erhält man Zugang zu einer herausragenden Sammlung an besonderen Weinen, kann auf die Kompetenz des diplomierten Weinakademikers und Chef Sommeliers Thomas Hönigschmid zurückgreifen und bekommt jeden Monat ein Paket mit ausgesuchten Inhalten rund um das Thema Wein zugeschickt.

Der Wein Concierge Club schafft darüber hinaus persönliche Netzwerke unter Weinkennern – der Gedankenaustausch rund um den Wein steht im Vordergrund. Mitglieder können außerdem die Teilnahme an den wöchentlich stattfindenden Degustationen in der Weinhandlung bevorzugt reservieren. Die maximale Kapazität für ein gesetztes Dinner beträgt 15 Personen. Bei einem Empfang oder Get-Together finden ca. 25 Personen Platz.

Details

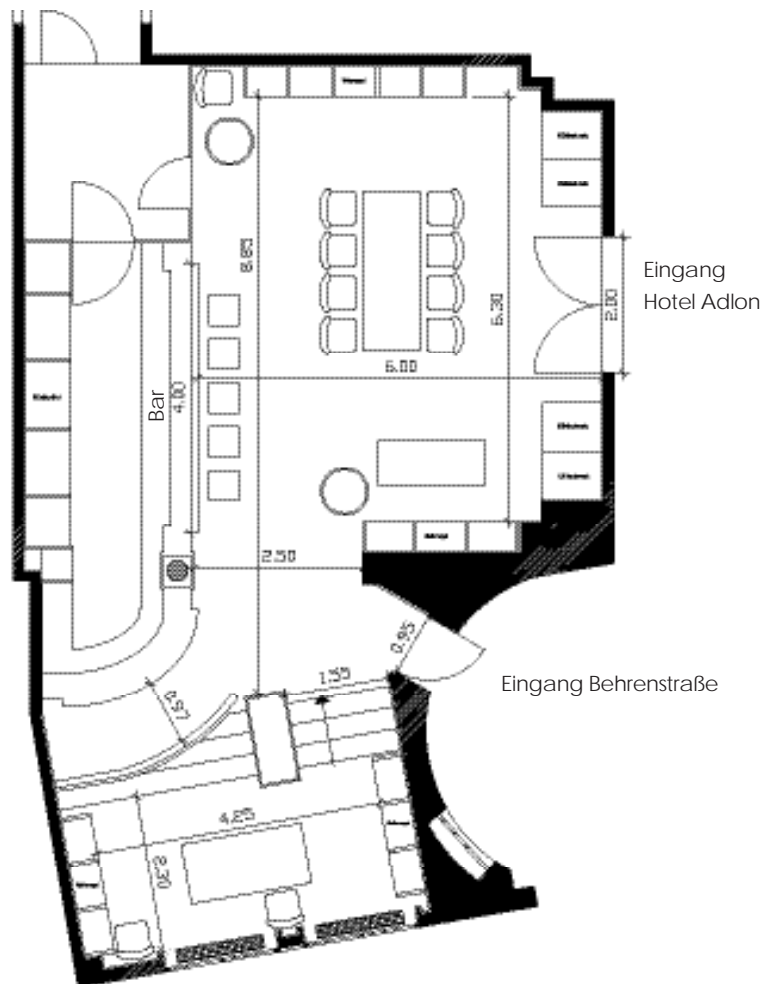
Sommelier Thomas Hönigschmid's work is dedicated to the motto: "There is no existing wine which we cannot supply – no matter where in the world it may be and which way we have to take to find it." A quite notable service of the wine shop is the Wine Concierge Club – the name refers to the traditional concierge that is standing for exclusivity and the highest aspiration to surprise with the unexpected. As a member you get access to an outstanding collection of special wines, you are able to draw on the expertise of the certified wine sommelier Thomas Hönigschmid and you get a monthly package with selected content on the subject of wine.

The Wine Concierge Club also creates personal networks among wine connoisseurs focusing on the exchange about wine. Members can also reserve preferred to attend the weekly held tastings at the wine shop. The maximum capacity for a set dinner is 15 people. For a planned reception or get-together we can offer a maximum capacity of 25 people at the Lorenz Adlon Wine Shop.

| Buffet | Banquet | Flying Buffet | Reception | Party |
|--------|---------|---------------|-----------|-------|
| | | | | |
| 25 | 8-15 | 25 | 25 | 30 |



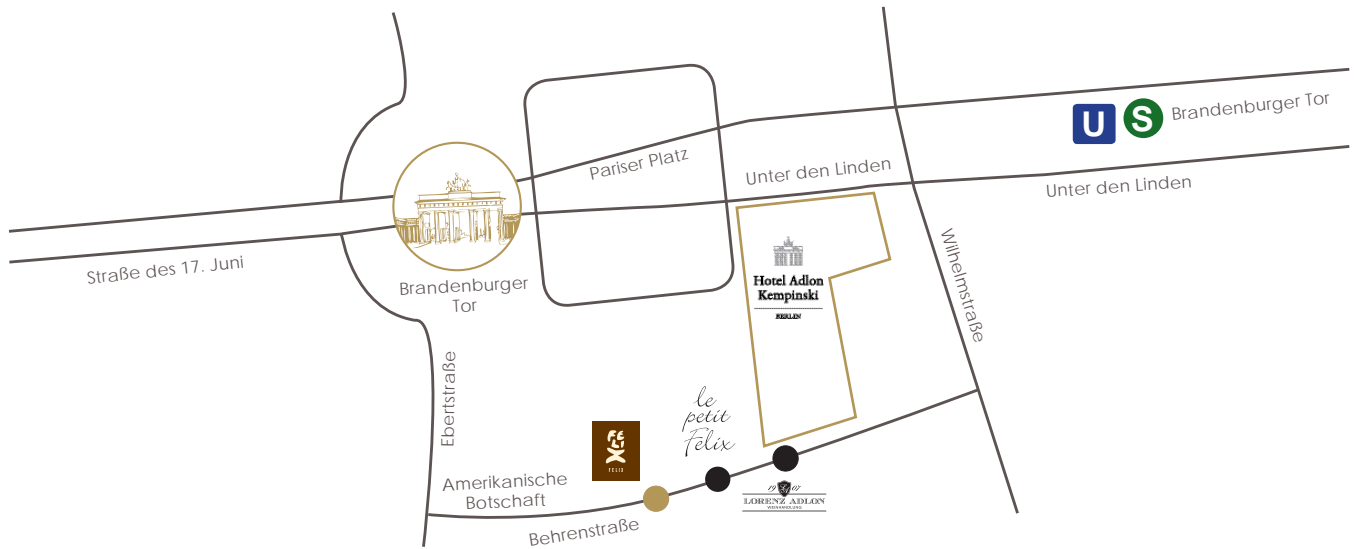
Raumplan / Floorplan





LORENZ ADLON
WEINHANDLUNG

Lageplan / Location



Kontakt / Contact

Adlon Holding Sales Team
Behrenstraße 72
10117 Berlin

Telefon +49 30 301117-152
Telefax +49 30 301117-175

info@adlon-holding.de
www.adlon-holding.de

S-Bahn Brandenburger Tor
Öffentliche Parkplätze finden Sie in der unmittelbaren Umgebung, kostenpflichtige in der Tiefgarage des Hotel Adlon Kempinski.

Public parking is available in the immediate area, parking with costs you find in the garage of the Hotel Adlon Kempinski.

Eventmanager / Sales Team

Anette Frisch
Telefon: +49 30 301117-153
a.frisch@adlon-holding.de

Christina Holzheimer
Telefon: +49 30 301117-159
c.holzheimer@adlon-holding.de

Hellen Hohoff
Telefon: +49 30 301117-158
h.hohoff@adlon-holding.de

Julia Nasin
Telefon: +49 30 301117-160
j.nasin@adlon-holding.de

le
petit
Felix



